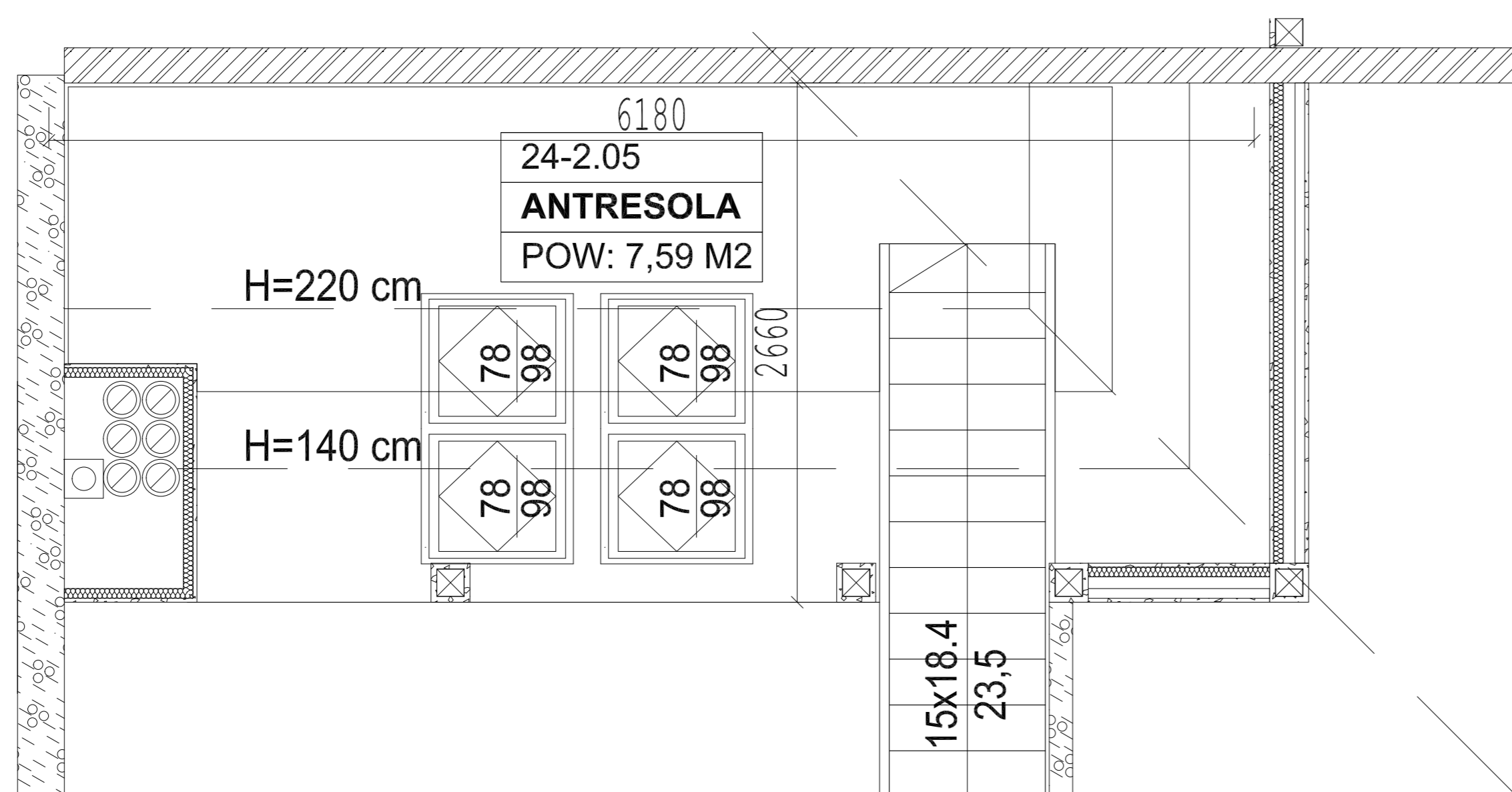
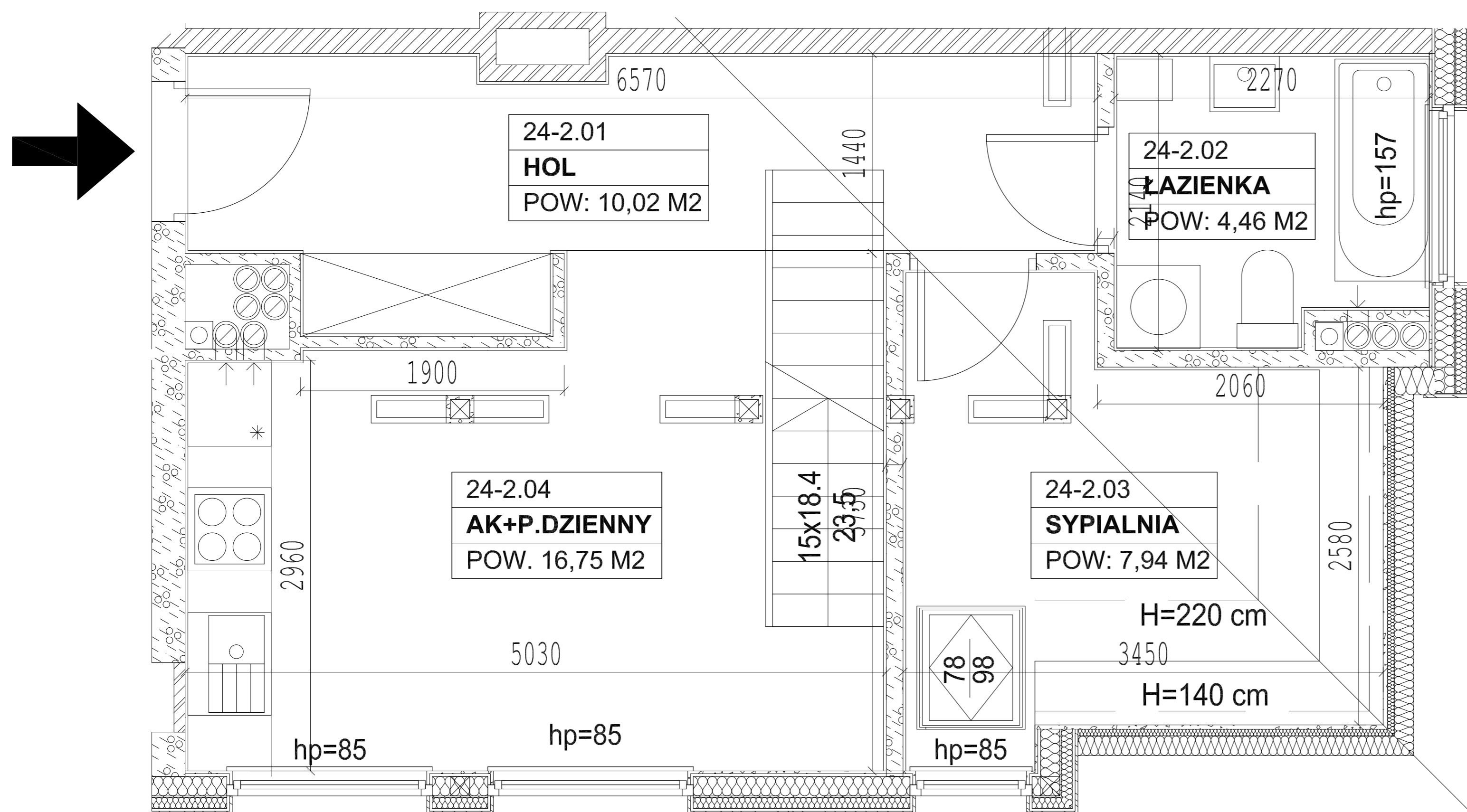


OSIEDLE STAWY Dęblin ETAP I



INFORMACJE O LOKALU

nr lokalu	M 24
ilość pokoi	2 + A
klatka	C
kondygnacja / piętro	3 / 2/3
powierzchnia lokalu [m2]	46,76

ZESTAWIENIE POWIERZCHNI

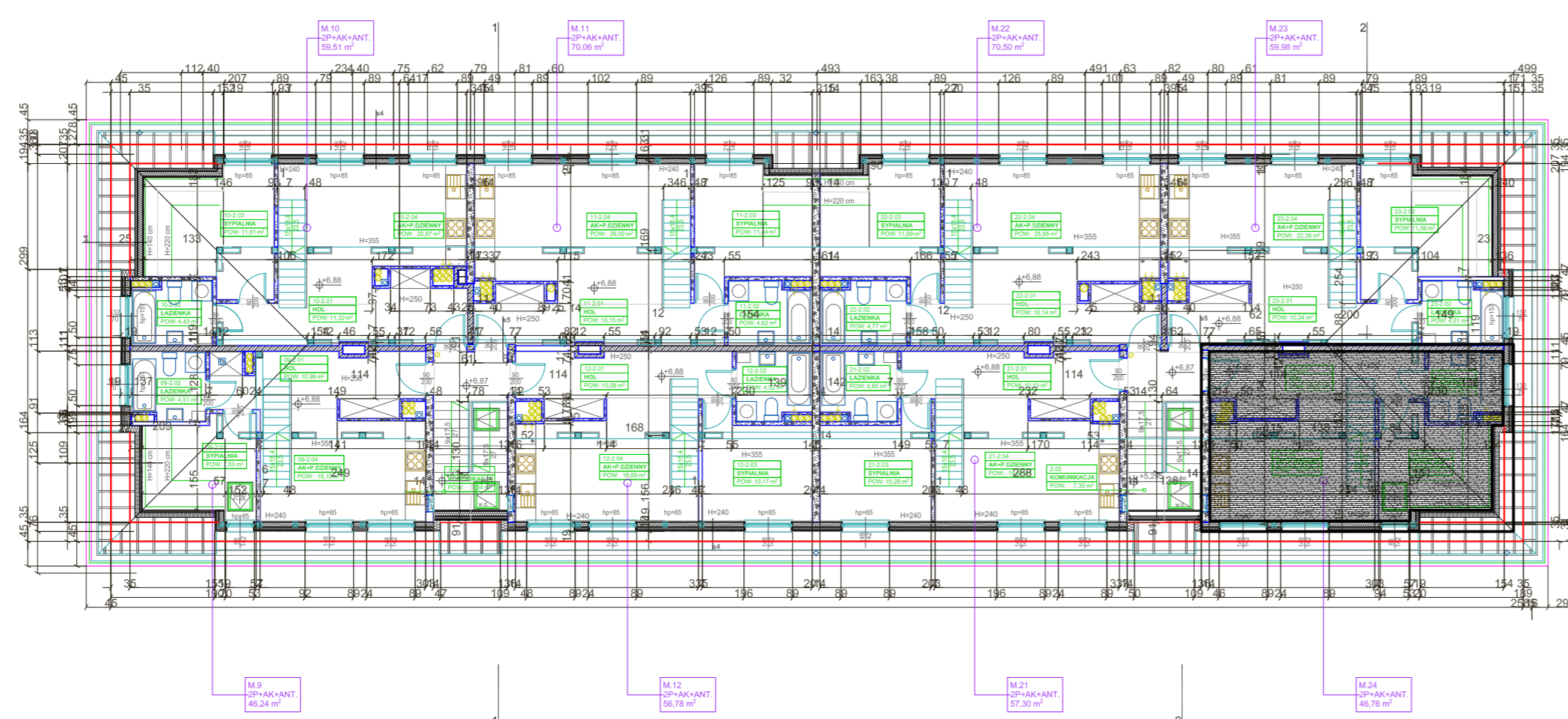
aneks kuchenny + pokój dzienny [m2]	16,75
sypialnia [m2]	7,94
łazienka [m2]	4,46
hol [m2]	10,02
antresola [m2]	7,59
kom. lok. [m2]	9,70

UWAGA:

1. Pomiar powierzchni zgodny z normą PN-ISO 9836:1997.
2. Powierzchnie podane są w świetle wykończonych ścian i może ulec zmianie.

KARTA KATALOGOWA

SCHEMAT USYTUOWANIA LOKALU



SCHEMAT OSIEDLA