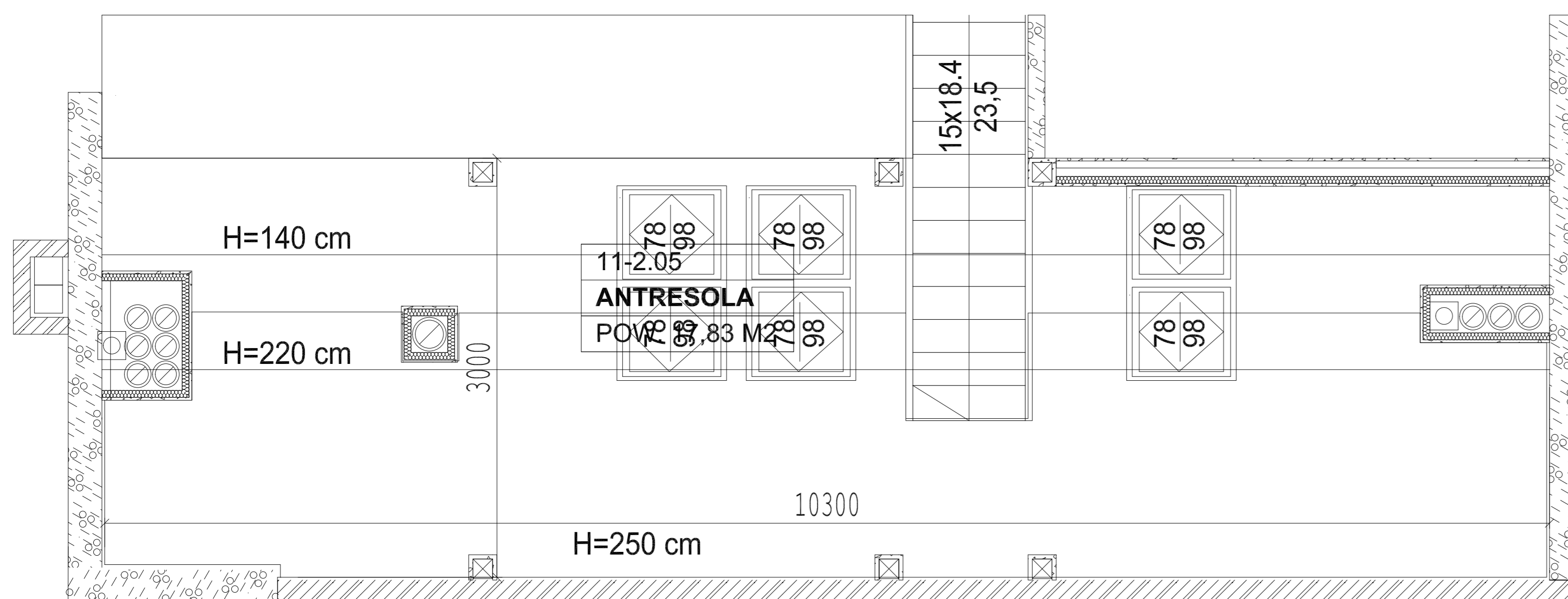
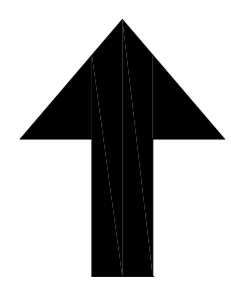
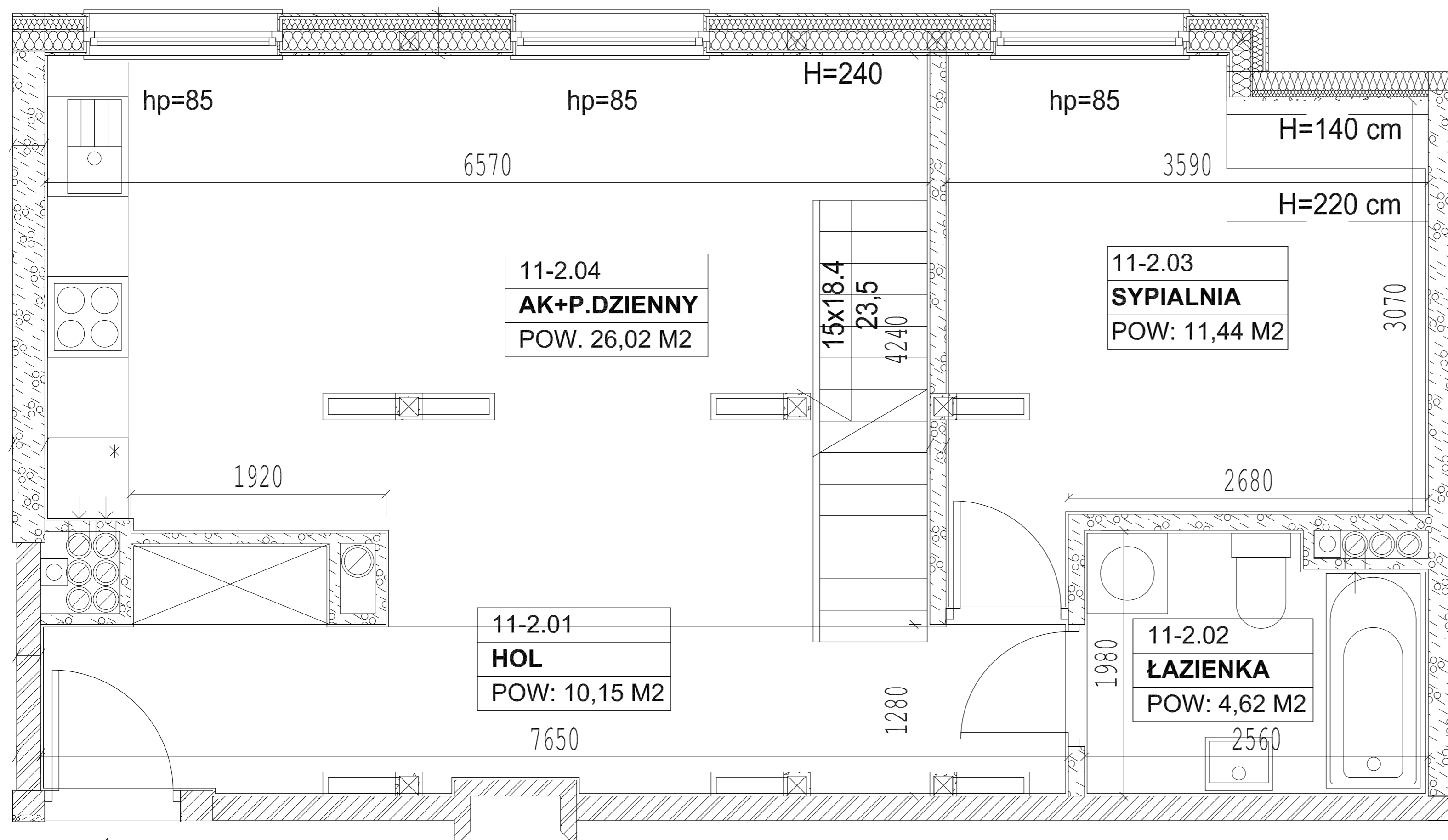


# OSIEDLE STAWY Dęblin ETAP I



## INFORMACJE O LOKALU

nr lokalu	M 11
ilość pokoi	2 + A
klatka	B
kondygnacja / piętro	3 / 2/3
powierzchnia lokalu [m2]	70,06

## ZESTAWIENIE POWIERZCHNI

aneks kuchenny + pokój dzienny [m2]	26,02
sypialnia [m2]	11,44
łazienka [m2]	4,62
hol [m2]	10,15
antresola [m2]	17,83
kom. lok. [m2]	10,23

### UWAGA:

1. Pomiar powierzchni zgodny z normą PN-ISO 9836:1997.
2. Powierzchnie podane są w świetle wykończonych ścian i może ulec zmianie.

## KARTA KATALOGOWA

## SCHEMAT OSIEDLA

### SCHEMAT USYTUOWANIA LOKALU

