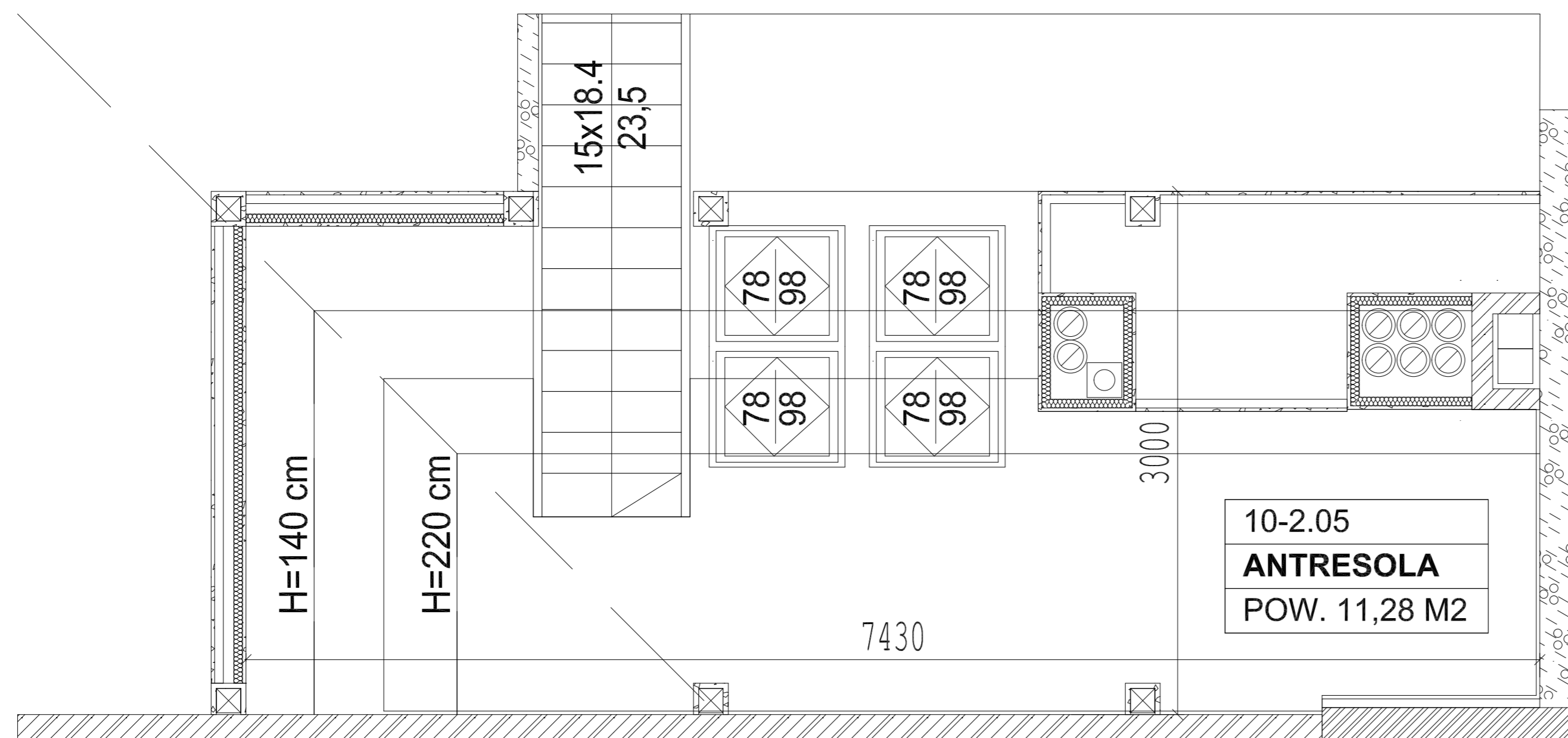
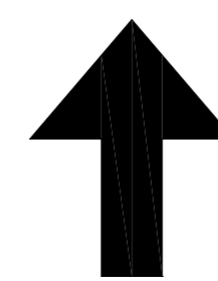
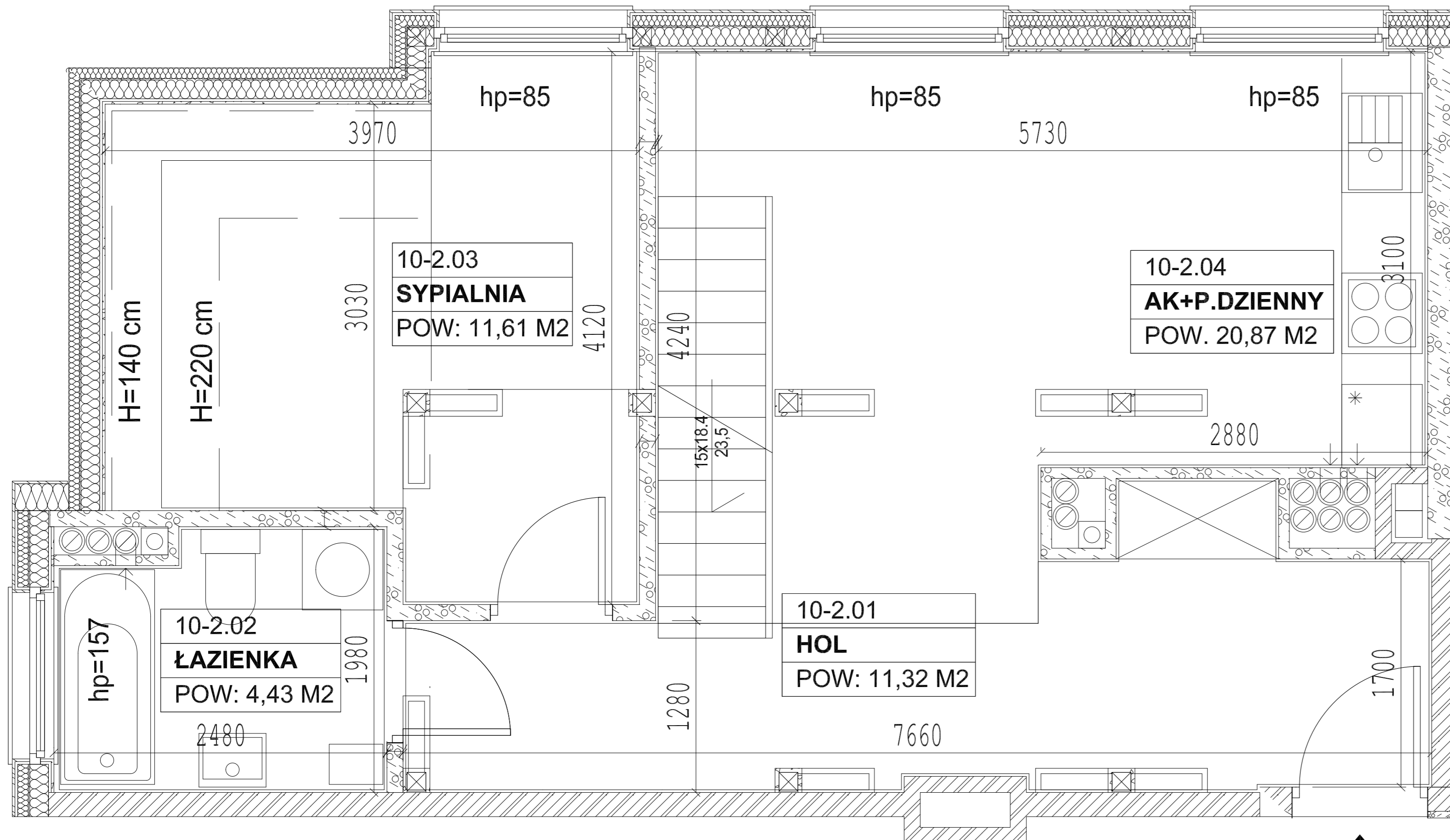


OSIEDLE STAWY Dęblin ETAP I



INFORMACJE O LOKALU

nr lokalu	M 10
ilość pokoi	2 + A
klatka	B
kondygnacja / piętro	3 / 2/3
powierzchnia lokalu [m2]	59,51

ZESTAWIENIE POWIERZCHNI

aneks kuchenny + pokój dzienny [m2]	20,87
sypialnia [m2]	11,61
łazienka [m2]	4,43
hol [m2]	11,32
antresola [m2]	11,28
kom. lok. [m2]	10,20

UWAGA:

1. Pomiar powierzchni zgodny z normą PN-ISO 9836:1997.
2. Powierzchnie podane są w świetle wykończonych ścian i może ulec zmianie.

KARTA KATALOGOWA

SCHEMAT OSIEDLA

SCHEMAT USYTUOWANIA LOKALU

